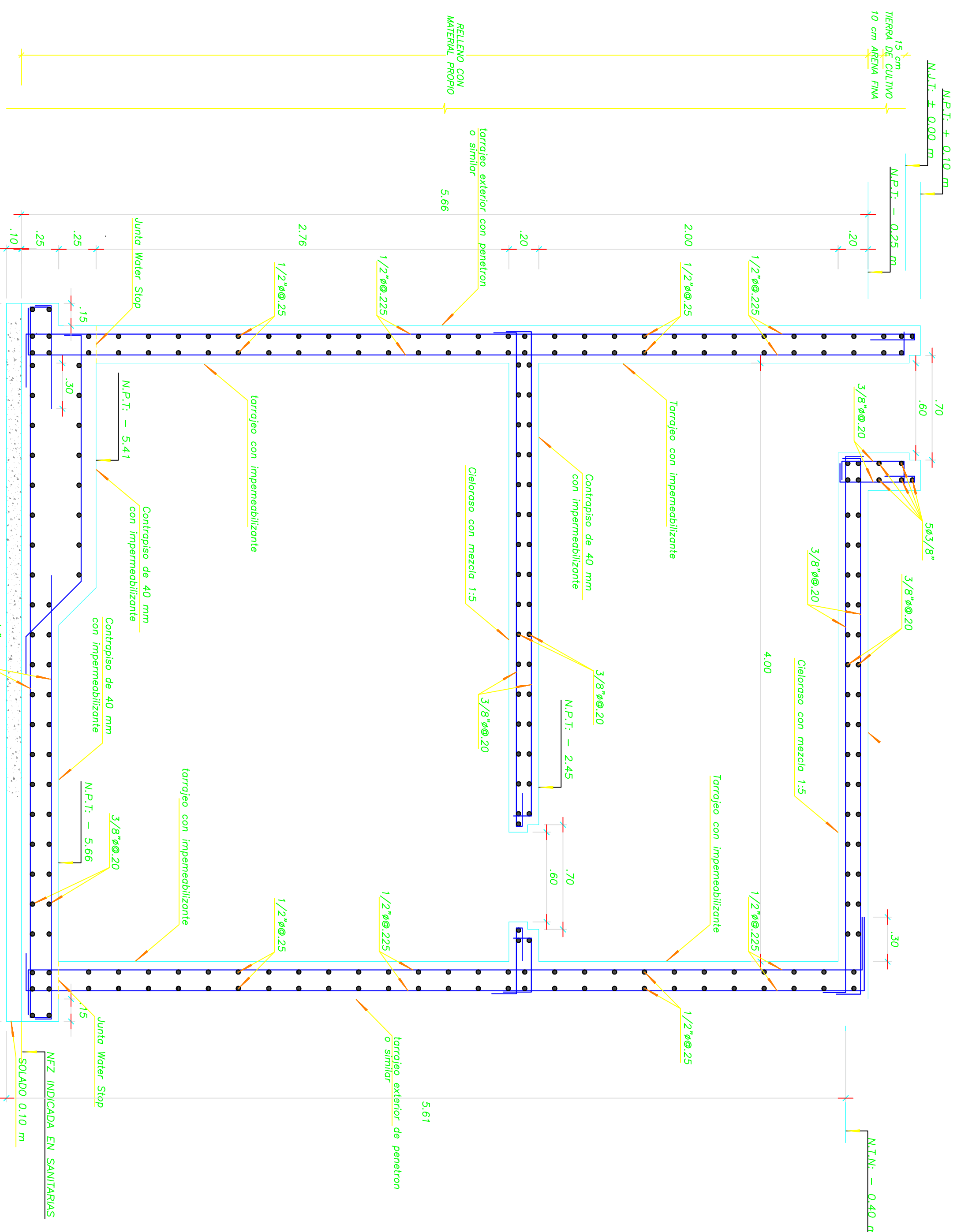
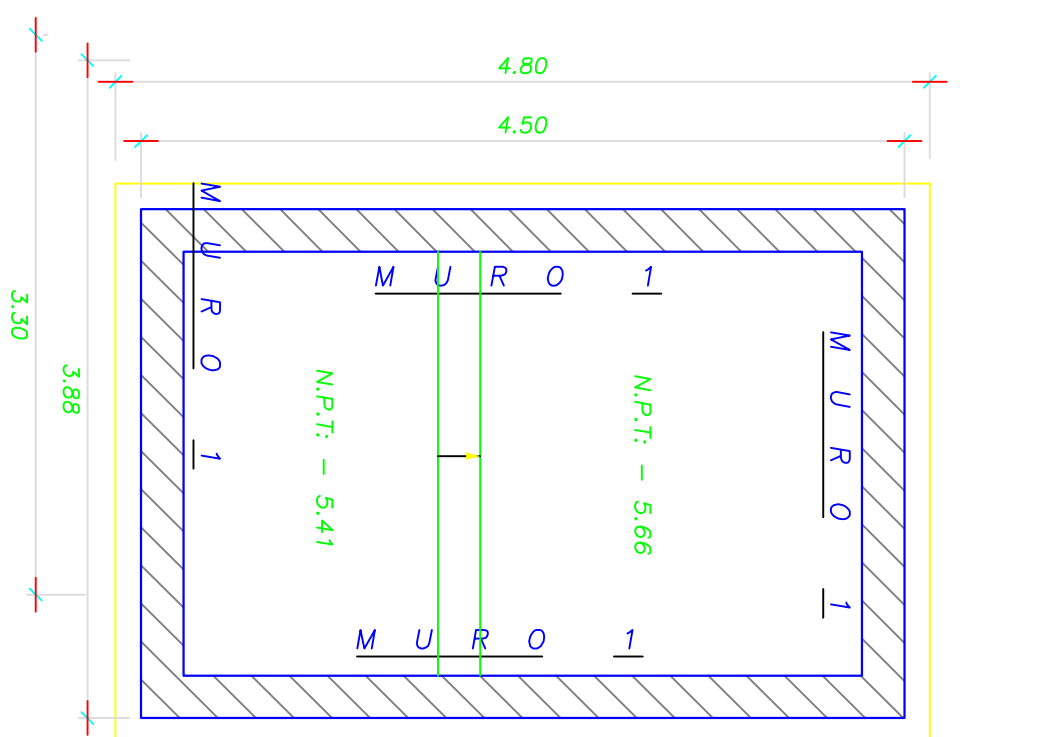
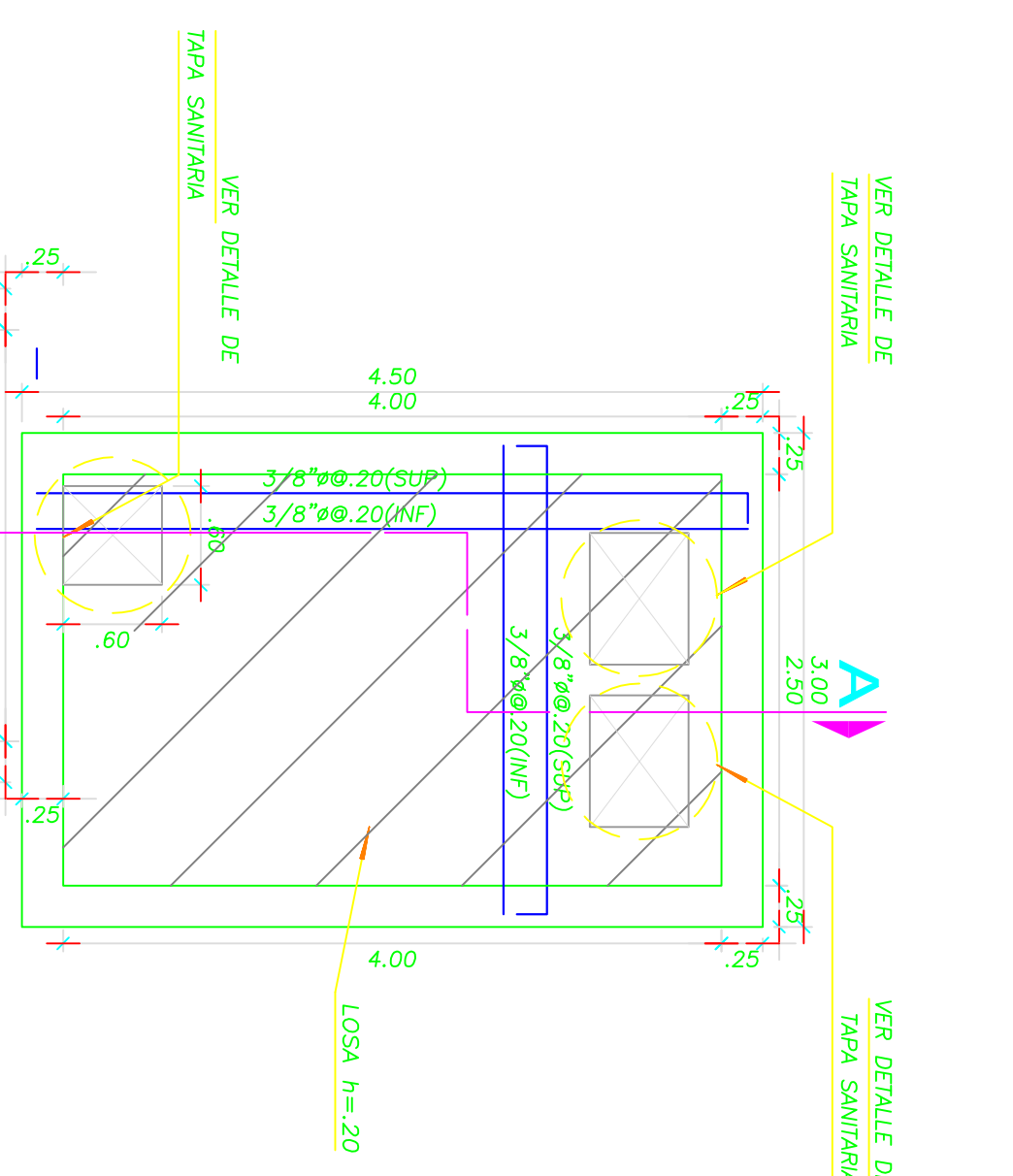


CAMARA DE DESAGUE N° 01

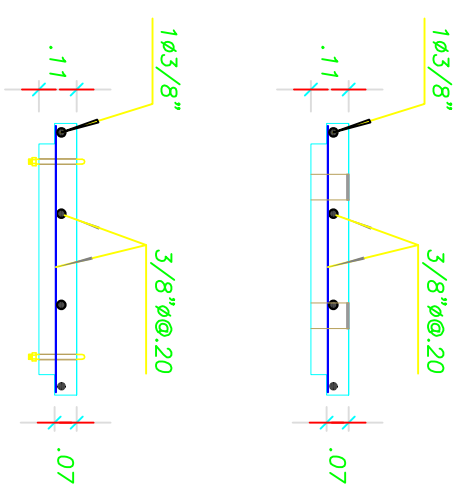


CORTE A-A (CAMARA DE BOMBEOS)

[illegible]

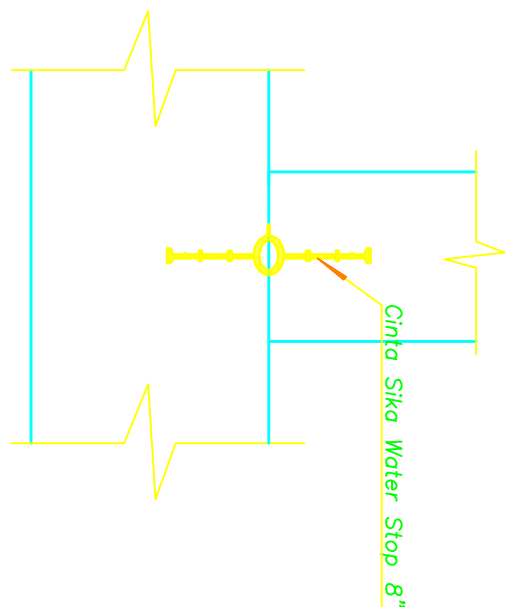
DETALLE

JUNTA WATER STOP



DETALLE DE TAPAS SANITARIAS DE CAMARA DE DESAGUE

ESC. 1/25



S/E

FONDO:	- CONCRETO ARMADO $f_c=315 \text{ Kg/cm}^2$
MUROS:	- CONCRETO ARMADO $f_c=315 \text{ Kg/cm}^2$ TIPO V+ IMP
SOLADO:	CEMENTO HORMIGON 1:12
TECHOS:	- CONCRETO ARMADO $f_c=315 \text{ Kg/cm}^2$ - JUNTAS ENTRE TECHO Y MUROS DEBEN SER SELLADAS CON MORTERO DE 1:2
ACERO :	BARRAS CORRUADAS GRADO 60 ASTM 615 - $f_y=4200 \text{ Kg/cm}^2$
REGLAMENTO:	REGLAMENTO NACIONAL DE EDIFICACIONES
RECUBRIMIENTOS MINIMOS:	- 5 cm EN MUROS - 3 cm EN TECHOS
ENLUCIDOS:	- LAS SUPERFICIES INTERIORES DE MUROS SERAN ENLUCIDAS: a) TAPAJEO IMPERMEABILIZANTE - TODAS LAS ESQUINAS Y ARISTAS VIVAS SERAN REDONDEADAS. - PISO DE CEMENTO PULIDO - LAS SUPERFICIES EXTERIORES DE MUROS SERAN ENLUCIDAS CON PENETRON O SIMILAR
TAPA :	- TAPA DE CONCRETO ARMADO.
NOTA:	- UTILIZAR CEMENTO TIPO - V - UTILIZAR ENCOFRADOS METALICOS (INTERIORES Y EXTERIORES).

GANCHOS ESTANDAR:			
Acero $\phi \ 3/8"$:	0.15 m.	Acero $\phi \ 5/8"$:	0.25 m.
Acero $\phi \ 1/2"$:	0.20 m.	Acero $\phi \ 3/4"$:	0.30 m.
		Acero $\phi \ 1"$:	0.40 m.

